

SIT DOWN

4, rue sainte-anastase ... 75003 paris ... france ... www.sitdown.fr ... tél. 00 33 (0)1 42 78 08 07

Tisser le temps

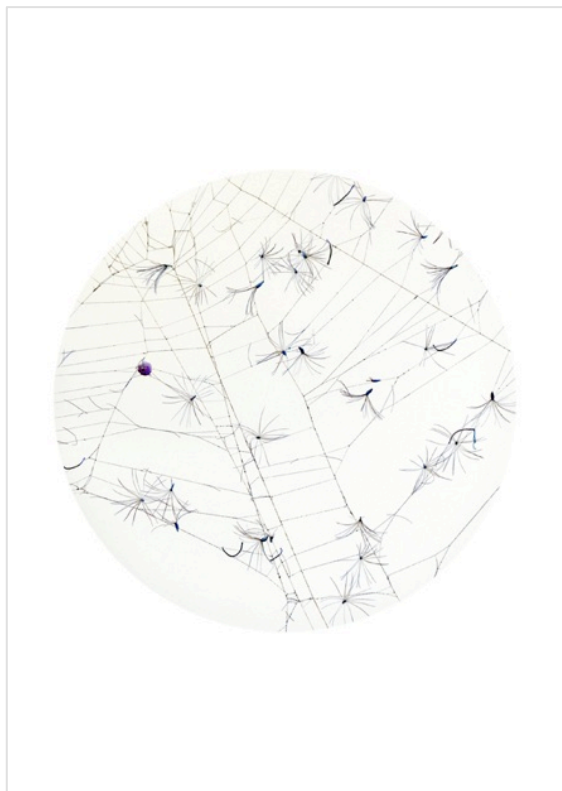
Anne France Abillon

Ryuji Taira

Duo show du 7 au 29 septembre 2016

galerie SIT DOWN

Vernissage mardi 6 septembre de 18h à 21h en présence des artistes



"Tisseuses de mondes - le tissu du réel / 3 ",
2012-2013
Tirage, encres pigmentaires sur papier japon
21 x 30 cm
© Anne-France Abillon courtesy galerie Sit Down



Série Vissitudes
Toy Fireworks, 2004
Tirage Platinum Palladium sur papier japonais Gambi
© Ryuji Taira courtesy galerie Sit Down

info@sitdown.fr

R.C.S. Paris A 395 147 168 - code APE : 748 K - N° intracommunautaire FR 54 395 147 168 - Membre d'une association agréée. Règlement par chèque accepté.....

.....MEMBRE DU COMITÉ PROFESSIONNEL DES GALERIES D'ART.....

SIT DOWN

4, rue sainte-anastase ... 75003 paris ... france ... www.sitdown.fr ... tél. 00 33 (0)1 42 78 08 07

Pour son exposition de rentrée, la galerie Sit Down invite la poésie sur ses cimaises avec les travaux de Anne-France Abillon et Ryuji Taira. S'ils photographient tous les deux la nature en noir et blanc, la Française et le Japonais développent chacun une démarche qui leur est propre. Au-delà de la simple observation, c'est à la contemplation et à l'introspection que nous convie cette exposition par la mise en résonance de ces deux regards complémentaires.

Photographies, dessins ou installations : Anne-France Abillon choisit son médium en fonction de la spécificité de son propos. Ce qui ne change pas, c'est son rapport à la nature et à la réalité. Elle aime d'abord se laisser surprendre par ce qu'elle a sous les yeux pour mieux s'en détacher en instaurant un dialogue entre ce qu'elle voit et la manière dont elle le restitue. Témoin, sa série "Tisseuses de mondes - Le tissu du réel", à découvrir à la galerie Sit Down, qui porte sur les toiles d'araignée. Si le point de départ est un contact direct avec la nature, l'interprétation qu'elle en fait, puis la représentation qu'elle en propose, ne nous permettent pas d'en savoir plus sur les toiles d'araignées. Ce n'est pas là son but. Anne-France Abillon n'est pas vraiment une photographe du réel. Ses images tirées ici délicatement sur du papier japonais extrêmement fin épinglé dans des boîtes-écrans nous invitent plutôt à explorer des paysages imaginaires ou à prendre part à un voyage intérieur. Celui de la photographe ou le nôtre, peu importe, à chacun son interprétation en fonction de sa propre histoire.

Même lorsque Anne-France Abillon change de médium avec "Au-dessus du vide", des dessins à découvrir également dans l'exposition, elle reste avare de repères et d'indices pour mieux nous inciter à nous questionner. Que regarde-t-on ? Un monde infiniment grand ou minuscule, un paysage réel ou fictionnel, un bout de toile d'araignée ou le cosmos ? En explorant les compositions de Anne-France Abillon, où le temps et l'espace sont comme en suspension, on passe de l'observation à la méditation. C'est cela le véritable enjeu de son travail.

L'univers de Ryuji Taira est tout aussi épuré et minimal. Et comme Anne-France Abillon, ses natures mortes sont un prétexte pour aborder des questions métaphysiques. Ce n'est pas un hasard s'il est devenu photographe : "C'est pour explorer "mon moi intérieur", note-t-il. De là à en déduire que les compositions végétales systématiquement en noir et blanc qu'il organise dans son studio sont comme des autoportraits, il n'y a qu'un pas. En tout cas, le photographe japonais considère que, comme un miroir, une photo reflète le cœur et l'esprit de son auteur. Cela explique sans doute pourquoi il a choisi de dédier l'intégralité de son travail à la nature - "c'est là d'où je viens", dit-il -, et essentiellement aux végétaux. Parmi eux, les pissenlits occupent une place essentielle dans son œuvre. Au Japon comme en France, cette plante vivace évoque le monde de l'enfance et, là-bas comme ici, on aime souffler sur leurs pistils. Plante caméléon, le pissenlit est à la fois fort et fragile, mauvaise herbe et beau, commun et exceptionnel. Des contradictions qui incarnent parfaitement la complexité des sentiments, ce que s'attache à restituer Ryuji Taira dans ses images qui s'apparentent à des tableaux. Indéniable, la dimension esthétique de ses photographies est accentuée par les tirages au platine palladium que le photographe réalise lui-même. Ce procédé ancien renforce le caractère précieux et délicat des compositions de Ryuji Taira et lui permet d'atteindre son graal : conférer à la photographie un pouvoir essentiel, celui de visualiser l'âme par le chemin détourné de la métaphore visuelle.

Sophie Bernard

info@sitdown.fr

R.C.S. Paris A 395 147 168 - code APE : 748 K - N° intracommunautaire FR 54 395 147 168 - Membre d'une association agréée. Règlement par chèque accepté.....

.....MEMBRE DU COMITÉ PROFESSIONNEL DES GALERIES D'ART.....

SIT DOWN.....

4, rue sainte-anastase ... 75003 paris ... france ... www.sitdown.fr ... tél. 00 33 (0)1 42 78 08 07

Anne France Abillon

Anne-France Abillon vit et travaille en Normandie.

Artiste de l'intériorité et du sensible, Anne-France Abillon a montré très tôt un intérêt pour le dessin et la peinture. Après des études de médecine puis de psychiatrie qui lui ont permis d'approfondir son regard sur l'humain et plus largement sur le vivant, elle se consacre à une recherche artistique personnelle.

La nature a une place importante dans l'œuvre de l'artiste et est une source d'inspiration majeure. C'est lors de ses grandes marches solitaires, où elle se rend disponible à ce qui se présente sous ses pas et à son regard que ses créations prennent corps, non pour démontrer mais suggérer, se faisant le miroir de l'instant. Saisir et restituer des moments précieux d'émerveillement, puis célébrer ces événements dans le long processus de mise en forme : s'instaure alors un dialogue avec la partie la plus intime de nous-mêmes.

Sa démarche vise à rendre visible et sensible le silence et l'immanence, elle nous renvoie à une géographie essentielle de la vie qui est aussi une écologie de l'esprit : une expression de l'âme.

info@sitdown.fr.....

R.C.S. Paris A 395 147 168 - code APE : 748 K - N° intracommunautaire FR 54 395 147 168 - Membre d'une association agréée. Règlement par chèque accepté.....

.....MEMBRE DU COMITÉ PROFESSIONNEL DES GALERIES D'ART.....

SIT DOWN

4, rue sainte-anastase ... 75003 paris ... france ... www.sitdown.fr ... tél. 00 33 (0)1 42 78 08 07

Biographie

Expositions, sélection

- 2016 *Concorde*, église Notre-Dame-des-Champs, Avranches
2014 *Tisseuses de Mondes - le Tissu du réel / 5*, Juaye - Mondaye
2013 *Tisseuses de Mondes - le Tissu du Réel / 4*, ARTerritoire, Athis de l'Orne
2012 *Poétique du paysage*, Galerie Thomas Kellner, Siegen, Allemagne
2012 *Arachné*, Parcours artistiques du 3^{ème}, Paris
2011 *L'arbre est un nid dès qu'un grand rêveur se cache dans l'arbre*,
Parcours artistiques du 3^{ème}, Paris
2010 *Mix-Paysages*, Galerie le Radar, Bayeux
2009 *L'art est dans le prêt*, Galerie le Radar, Bayeux
2009 *Variations pour tronc d'arbres*, GumGang International Nature Art prébiennale, Corée
2009 *Manuscrits trouvés en Normandie*, Omonville la Rogue
2008 *Kaleidoscopie*, Panorama/DRAC, Musée des Beaux-Arts et de la Dentelle, Alençon
2007 *Topographie-lignes-mémoires*, Grand-Duché du Luxembourg, ville européenne des arts
2007 *Points et lignes*, Panorama/DRAC, Pavillon de Normandie, Caen
2006 *Résidence*, Galerie 2Angles, Flers
2006 *Pour accompagner l'automne*, Panorama/DRAC, Ecole des Beaux-Arts, Cherbourg
2005 *Dans l'intimité du silence*, Panorama/DRAC, Galerie 2Angles, Flers
2004 *Dans l'intimité du silence*, Mois de la photographie, Vire
2004 *Mesure et démesure*, Traces et Cie, Compiègne
2003 *Transmutation*, Galerie Caroline Corre, Verderonne
2002 *Des racines aux feuilles*, GumGang International Nature Art pré-biennale, Corée

Editions collectives

- 2011 *Itinéraires* – Ed. l'épingle du jeu
2009 *Duerchzuch um Giele Botter*, *Evolutionungsgeschichten an aner bewegend Biler* – Ed. MASKÉNADA
2009 *Et pour toi c'est quoi l'art* – Collectif entrez sans frapper
2009 *Nature and Peace* – Catalogue du Geumgang International Nature Art Center, Corée du Sud
2008 *Trois livres d'artistes illustrant des poèmes de François Cheng avec son aimable autorisation*
2002 *Nature Environment and Human Being through The art* – Catalogue du Kong-Ju Cultural Center, Corée
2001 *Terra Cognita, le devisement des mondes*, *Passage d'Encres N°16* – Ed. Passages d'Encre

Parutions

- 2012 *Photographers : network selection*, *VISIONS – PROFIFOTO*, juillet-août 2012, Allemagne
2007 *Ein künstlerischer Streifzug durch ein Naturreiservat, Mit dem Pilgerstab auf Zeitreise et Evolutions geschichten und andere bewegend Bilder par Heike Bucher* – *Tageblatt*, Luxembourg
2007 *Promenons-nous dans l'éphémère* par France Clarinval – *Le Quotidien*, Luxembourg
2007 *Une réserve à défricher* par Sonia da Silva – *La Voix du Luxembourg*

Collection permanente

- 2015 *"Tisseuses de Mondes - le tissu du réel / 1"*, 8 tirages - BNF, Paris

info@sitdown.fr

R.C.S. Paris A 395 147 168 - code APE : 748 K - N° intracommunautaire FR 54 395 147 168 - Membre d'une association agréée. Règlement par chèque accepté.....
.....MEMBRE DU COMITÉ PROFESSIONNEL DES GALERIES D'ART.....

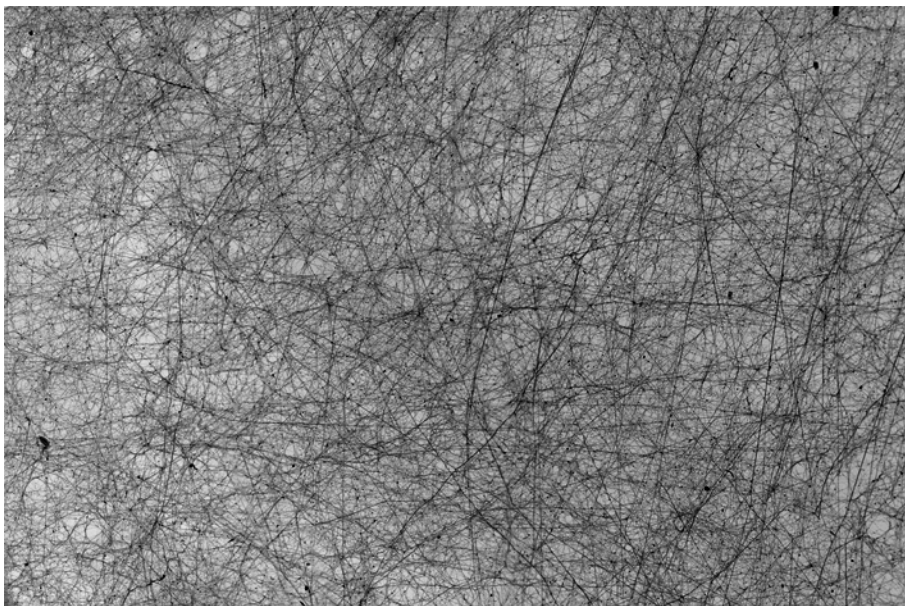
SIT DOWN

4, rue sainte-anastase ... 75003 paris ... france ... www.sitdown.fr ... tél. 00 33 (0)1 42 78 08 07

Visuels presse Anne-France Abillon (libres de droits)

Série *Le tissu du réel*

Travail photographique sur une unique toile d'araignée en nappe horizontale.

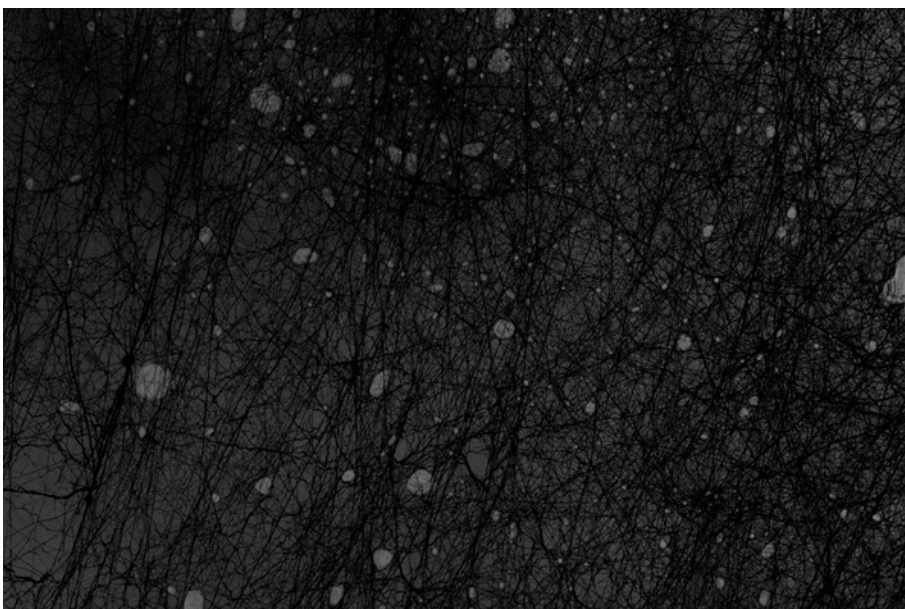


"Tisseuses de mondes - le tissu du réel / 1", 2012-2013

Tirage, encres pigmentaires sur papier japon

21 x 30 cm

© Anne-France Abillon courtesy galerie Sit Down



"Tisseuses de mondes - le tissu du réel / 4", 2013

Tirage, encres pigmentaires sur papier OPH transparent

© Anne-France Abillon courtesy galerie Sit Down

info@sitdown.fr

R.C.S. Paris A 395 147 168 - code APE : 748 K - N° intracommunautaire FR 54 395 147 168 - Membre d'une association agréée. Règlement par chèque accepté.....

.....MEMBRE DU COMITÉ PROFESSIONNEL DES GALERIES D'ART.....

SIT DOWN

4, rue sainte-anastase ... 75003 paris ... france ... www.sitdown.fr ... tél. 00 33 (0)1 42 78 08 07

Visuels presse Anne-France Abillon libres de droits (suite)



"Tisseuses de mondes - le tissu du réel / 3", 2012-2013
Tirage, encres pigmentaires sur papier japon
21 x 30 cm
© Anne-France Abillon courtesy galerie Sit Down



"Au dessus du vide", 2014-2015
Dessin au crayon et stylo bille
21 x 30 cm
© Anne-France Abillon courtesy galerie Sit Down

SIT DOWN

4, rue sainte-anastase ... 75003 paris ... france ... www.sitdown.fr ... tél. 00 33 (0)1 42 78 08 07

Ryuji Taira

Pendant mon enfance, je me demandais souvent d'où je venais et où j'allais. Pour tenter de trouver des réponses, je me promenais dans la nature, cueillais des fleurs, chassais les insectes, pêchais des poissons dans la rivière voisine. Je les étudiais toute la journée.

“Observer“ est un acte très intéressant en ce qu'il peut être totalement inexacte. La collecte d'informations par l'intermédiaire de nos cinq sens est interprétée avec un mélange d'informations liées à nos propres expériences. En vertu d'une circonstance ou d'une condition particulière, l'observation transforme la forme des choses. C'est à ce processus auquel je me réfère, cette inexactitude m'intéresse.

Par exemple, quelqu'un verra des lettres dans la forme des nuages, d'autres une couronne en argent dans l'observation des ondulations de l'eau.

Cette imprécision vague et intéressante crée des écarts entre ce qui est perçu réellement par le regard et ce qui nous voyons à travers le filtre de notre sensibilité.

La transformation de cette perception correspond dans un sens à la création.

La photographie a le pouvoir de faire ressortir et d'exprimer ces images invisibles de la réflexion sur le miroir de notre sensibilité.

Les photographies sont, techniquement et physiquement, créées par la lumière et le motif. Cependant, l'orientation et l'expression de la lumière sur le sujet sont le reflet de la sensibilité du photographe, influencée par une vague et intéressante inexactitude.

En tant que tel, la photographie est un moyen d'expression particulier et simple.

Cette intéressante imprécision est non seulement une forme d'expression en soi mais aussi une manière, un processus pour découvrir la vie.

Biographie

1960 Naissance à Kumamoto, Kyusyu, Japon

1983 Etudie la photographie avec Tadashi Takamura et les les procédés alternatifs de développement avec Koichiro Kurita.

Expositions

2014 Cadence, Wada Garou, Tokyo, Japan

2014 Flotsam of light, LIBRAILIE6, Tokyo, Japan

2014 Heavenly Bodies, Exhibition, Sant Barbara Museum of Art, Sant Barbara, CA, USA

2013 Fluffy Platinum, Exhibition, Galerie Edition Camos, Munich, Germany

2012 Ryuji Taira Exhibition, Galerie Arps & Co, Amsterdam, Netherlands

2012 Printemps japonais, Galerie 127, Marrakech, Morocco

2011 Ryuji Taira Exhibition, Wada Garou, Tokyo, Japan

2011 Platinum Prints/ LIBRAILIE6, Tokyo, Japan

2011 Fine Art / Scenery of Japan, Kodak Photo Salon, Tokyo, Japan

2011 Fine Print Exhibit, Viewpoint Photographic Art Center, Sacramento, CA, USA

2010 Ki no kai, kodak Photo Salon, Tokyo, Japan

2009 Circle, Sepia International, NY, USA

2009 Photographs, Fotosphere Gallery, Tokyo, Japan

info@sitdown.fr

R.C.S. Paris A 395 147 168 - code APE : 748 K - N° intracommunautaire FR 54 395 147 168 - Membre d'une association agréée. Règlement par chèque accepté.....

.....MEMBRE DU COMITÉ PROFESSIONNEL DES GALERIES D'ART.....

SIT DOWN

4, rue sainte-anastase ... 75003 paris ... france ... www.sitdown.fr ... tél. 00 33 (0)1 42 78 08 07

2008 Time, Project Basho, Philadelphia, PA, USA
2008 Platinum Prints, Style Meets people, Tokyo, Japan
2007 Platinum Prints, Fotosphere Gallery, Tokyo, Japan
2007 Platinum Prints, Fotosphere Gallery, NewYork, USA
2005 Time, Fotosphere Gallery, NewYork, USA
2005 Alternative Printing, Fotosphere Gallery, NewYork, USA
2004 Vicissitudes, Fotosphere Gallery, NewYork, USA
2003 Photographs, Neuberger Museum of Art, NewYork, USA
2002 Plants and Iron, Fotosphere Gallery, NewYork, USA
2001 Plants and Iron, kaiseido Photo Gallery, Tokyo, Japan
2001 Ki no Kai, Fuji Photo Salon, Tokyo, Japan
2000 Three Views of Secret, Gallery Ississ, Kyoto, Japan

Permanent Collection

Museum of Photographic Arts / San Diego, CA, USA
Santa Barbara Museum of Art / Santa Barbara, CA, USA
Museum of Fine Arts, Houston / Houston, TX, USA
Bibliothèque Nationale de France / Paris, France
Free Library of Philadelphia / Philadelphia, PA, USA
Kjusyu Sangyo University Museum / Fukuoka, Japan

INFORMATIONS PRATIQUES

Tisser le temps
Anne France Abillion
Ryuji Taira

Galerie SIT DOWN

Exposition du 7 au 29 septembre 2016

Vernissage mardi 6 septembre de 18h à 21h
du mardi au samedi de 14h à 19h et sur rendez-vous
4, rue Sainte Anastase 75003 Paris
Tél : +33 (0)1 42 78 08 07

e-mail : info@sitdown.fr - www.sitdown.fr

Visuels presse sur demande

Contact presse: galerie SIT DOWN
Françoise Bornstein

Tél : +33 (0)6 64 12 06 96 – email : info@sitdown.fr

info@sitdown.fr

R.C.S. Paris A 395 147 168 - code APE : 748 K - N° intracommunautaire FR 54 395 147 168 - Membre d'une association agréée. Règlement par chèque accepté.....

.....MEMBRE DU COMITÉ PROFESSIONNEL DES GALERIES D'ART.....

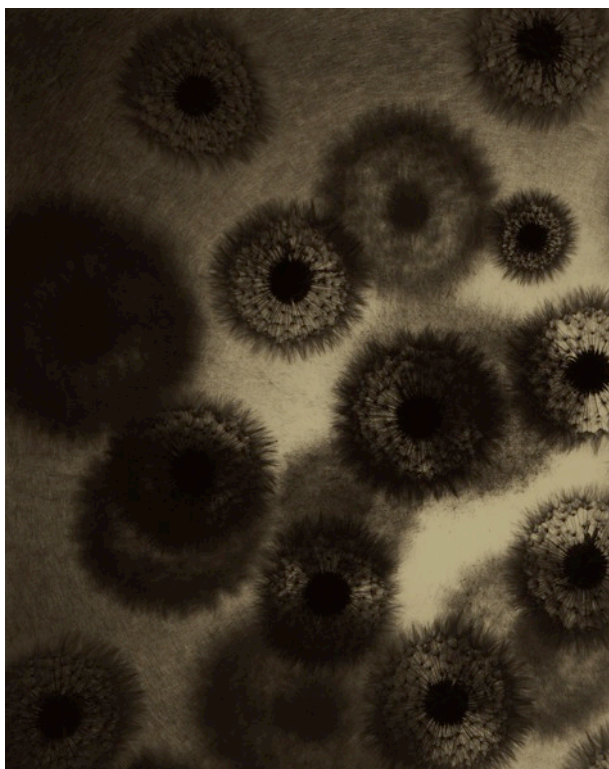
SIT DOWN

4, rue sainte-anastase ... 75003 paris ... france ... www.sitdown.fr ... tél. 00 33 (0)1 42 78 08 07

Visuels presse Ryuji Taira (libres de droits)



Core I, 2012
Tirage Platinium Palladium sur papier japonais Gambi
© Ryuji Taira courtesy galerie Sit Down



Core IV, 2012
Tirage Platinium Palladium sur papier japonais Gambi
© Ryuji Taira courtesy galerie Sit Down

info@sitdown.fr

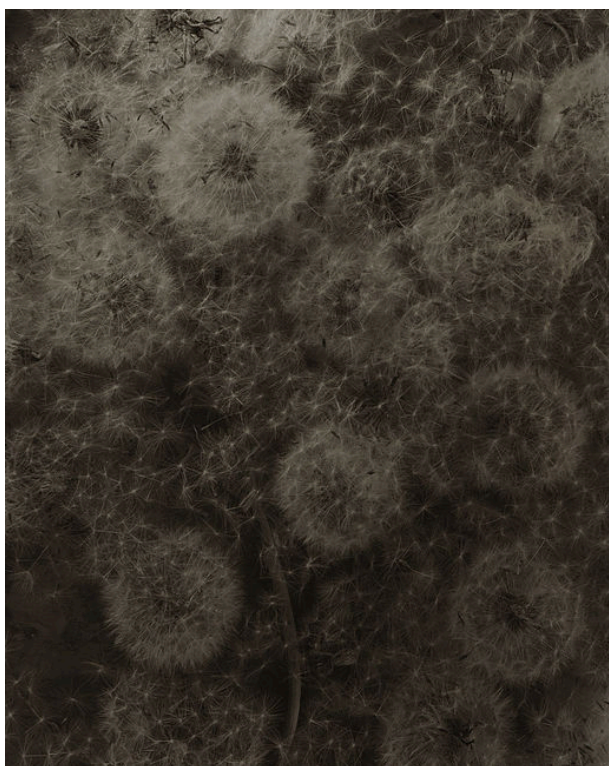
R.C.S. Paris A 395 147 168 - code APE : 748 K - N° intracommunautaire FR 54 395 147 168 - Membre d'une association agréée. Règlement par chèque accepté.....
.....MEMBRE DU COMITÉ PROFESSIONNEL DES GALERIES D'ART.....

SIT DOWN

4, rue sainte-anastase ... 75003 paris ... france ... www.sitdown.fr ... tél. 00 33 (0)1 42 78 08 07



Série *Vissitudes*
Tanpopo# 3, 2004
Tirage Platinium Palladium sur papier japonais Gambi
© Ryuji Taira courtesy galerie Sit Down



Série *Vissitudes*
Tanpopo#1, 2004
Tirage Platinium Palladium sur papier japonais Gambi
© Ryuji Taira courtesy galerie Sit Down

info@sitdown.fr

R.C.S. Paris A 395 147 168 - code APE : 748 K - N° intracommunautaire FR 54 395 147 168 - Membre d'une association agréée. Règlement par chèque accepté.....

.....MEMBRE DU COMITÉ PROFESSIONNEL DES GALERIES D'ART.....